

Technické listy přístřešků

Obrázek 1: Vizualizace SMART zastávky



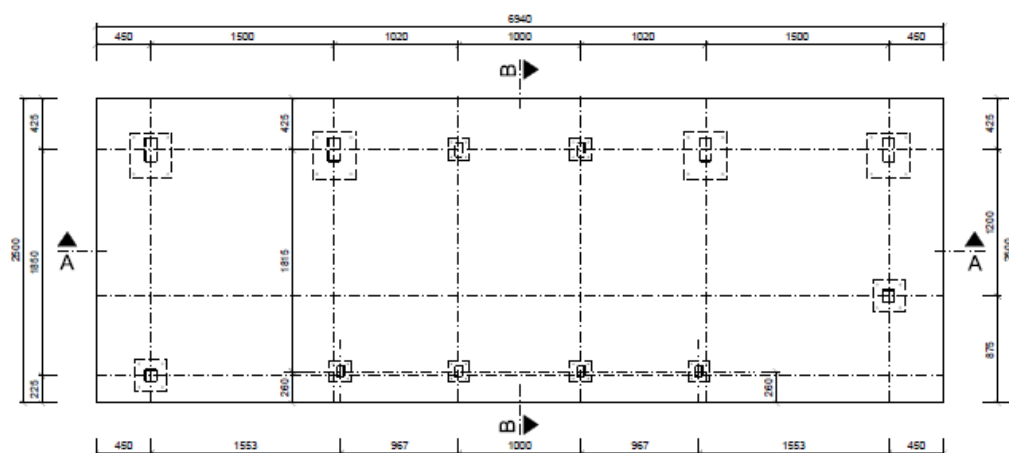
Rekonstrukce přístřešku budu provedena z ocelových nosných uzavřených profilů čtvercového a obdélníkového průřezu. Výplně stěn musí být z odolných materiálů, jako je silnostěnný pech, vysokotlaké lamináty, Thermowood desky, kalené bezpečnostní sklo apod. Panely s hladkým povrchem lze opatřit antivandal fólií proti graffiti.

Přístřešek musí mít veškeré instalace a prvky jako svítidla, zobrazovací panely, kamery, reproduktory apod. skryté, zapuštěné do stěn a podhledu a odolné proti poškození. Všechny ocelové konstrukce musí být ošetřeny proti korozi v souladu s předpisy SŽ. Přístřešek musí být navržen dle standardů SŽ, zejména dle vzorových listů Ž15.

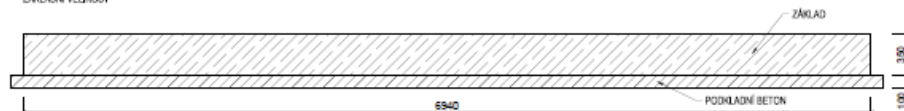
Konstrukce přístřešku musí být tzv. modulární. Základní rozměr přístřešku je 2x 4,2m s tím, že je možná rozšiřitelnost z hlediska konkrétních objektů a umístění (2 x 5,2m 2x 6,2m). Modularita spočívá také v možnosti nahradit jakýkoliv panel technologickou výbavou pro zajištění provozu tratě (informační systém, kamerový systém, skříň přejezdů apod.). V konstrukci se počítá s dvouplášťovou výplní zadní stěny pro možnost vedení instalací a umístění technologie. Boční stěna u pasivního zobrazovacího prvku musí být prosklená (prosvětlená), aby byl v maximální možné míře zajištěn osvit. Střešní konstrukce musí umožňovat instalaci fotovoltaických panelů.

Rozměry:	cca 3x2 m
Materiál konstrukce:	kombinovaná (ocel, sklo, plech, termomateriály)
Povrchová úprava:	žárové zinkování, nátěr
Hmotnost konstrukce:	od 500kg

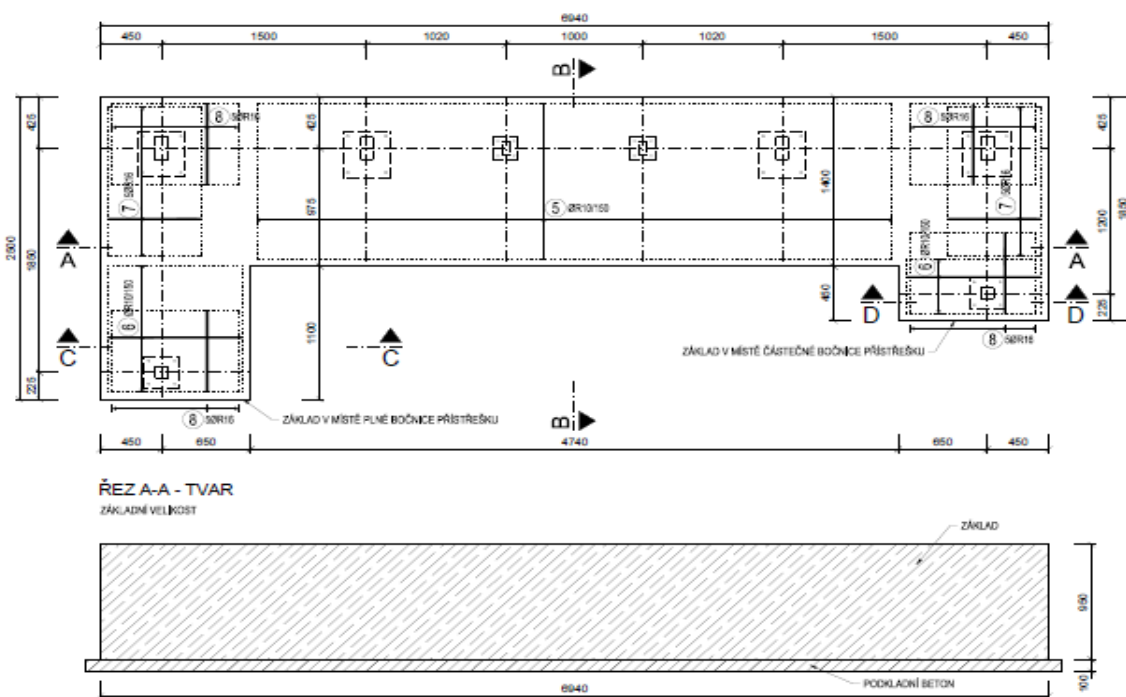
VZOROVÝ ZÁKLAD - DESKA
ZÁKLADNÍ VELIKOST PŘÍSTŘEŠKU



ŘEZ A-A - TVAR



VZOROVÝ ZÁKLAD - PAS
ZÁKLADNÍ VELIKOST PŘÍSTŘEŠKU



Obrázek 4: Návrh základního řešení ve vazbě na stavební základy

